



Waldmann **W**

ENGINEER OF LIGHT.

LICHTKONZEPTE FÜR
MINIMALEN ENERGIEEINSATZ
BEI MAXIMALEM KOMFORT.

NACHHALTIGES BAUEN SICHERT DEN ERHALT VON WERTEN.

Ein effizienter Umgang mit unseren Ressourcen, verantwortungsvolles Planen und Bauen werden für unsere Zukunft immer wichtiger.

Als Engineer of Light tragen wir mit konsequent (weiter-)entwickelten Lichtkonzepten unseren Teil für einen verantwortungsvollen Umgang mit den Ressourcen bei.

Wir betrachten dabei unsere Lösungen über ihren gesamten Lebenszyklus hinweg. Dies umfasst alle Phasen von der Entwicklung bis zur Entsorgung. Immer mit dem Ziel durch einen ganzheitlichen Ansatz für die Balance von Energieeffizienz und Lichtkomfort zu sorgen.

Darüber hinaus beteiligen wir uns aktiv an der Entwicklung von Nachhaltigkeitsstandards für Gebäude und dafür geeignete Produkte – ausgezeichnet mit der Nachhaltigkeitsmedaille der DGNB.

Unsere Referenzprojekte beweisen es: Energieeffizienz und hohe Lichtqualität bedeuten für Waldmann angewandte Kompetenz. Eine nachhaltige Zukunft zu bauen ist eine Herausforderung, bei der wir Sie gerne kompetent unterstützen.

WEITSICHT, DIE PERSPEKTIVEN SCHAFFT.



Mitglied der
DGNB

Deutsche Gesellschaft für Nachhaltiges Bauen e.V.

MEMBER
MINERGIE

Mehr Lebensqualität, tiefer Energieverbrauch
Meilleure qualité de vie, faible consommation d'énergie



GREEN OFFICE HÄLT EINZUG IN BÜROIMMOBILIEN.

Office Efficiency – Kosten senken, Produktivität steigern. Eine Umfrage des Fraunhofer-Institut IAO zeigt: Die ökologische Gestaltung von Büroarbeit wird bereits kurzfristig eine hohe Bedeutung einnehmen.

Licht spielt dabei eine wichtige Rolle. Es verbraucht Energie, steuert die Leistungsfähigkeit der Nutzer und beeinflusst wesentlich die flexible Raumgestaltung – und Nutzung im Gebäude.

„Grüne“ Beleuchtung bietet ungeahnte Möglichkeiten Ressourcen zu schonen und Energie zu sparen. Sie wirkt sich direkt auf die Lebenszyklus-Kosten und damit die Attraktivität der Immobilie aus.

Grüne, flexible Lösungen von Waldmann bieten:

- geringen Energieverbrauch W/m²
- integrierte Lichtmanagement-Intelligenz
- hohe Flexibilität
- variablen Einsatz in Zellbüros oder Open-Space-Raumstrukturen
- hohe Akzeptanz beim Nutzer bzw. Mieter
- Berücksichtigung individueller Nutzerbedürfnisse
- einfache Schnittstellen

POTENTIALE,
DIE ZU ERSCHLIESSEN SIND.

WEITSICHTIGE KONZEPTE MIT ÖKONOMISCHEM NUTZEN.

Die Beurteilung und Berechnung nachhaltiger Konzepte erfolgt über den gesamten Lebenszyklus. Dabei werden die ökonomischen Potentiale vor allem bei den Betriebskosten sichtbar:

Innovative Beleuchtungskonzepte von Waldmann benötigen 44% weniger Energie.

Dies zeigt das Ergebnis eines 12 Monate dauernden Monitoring der Hochschule Rosenheim bei der ThyssenKrupp Real Estate GmbH in Essen.

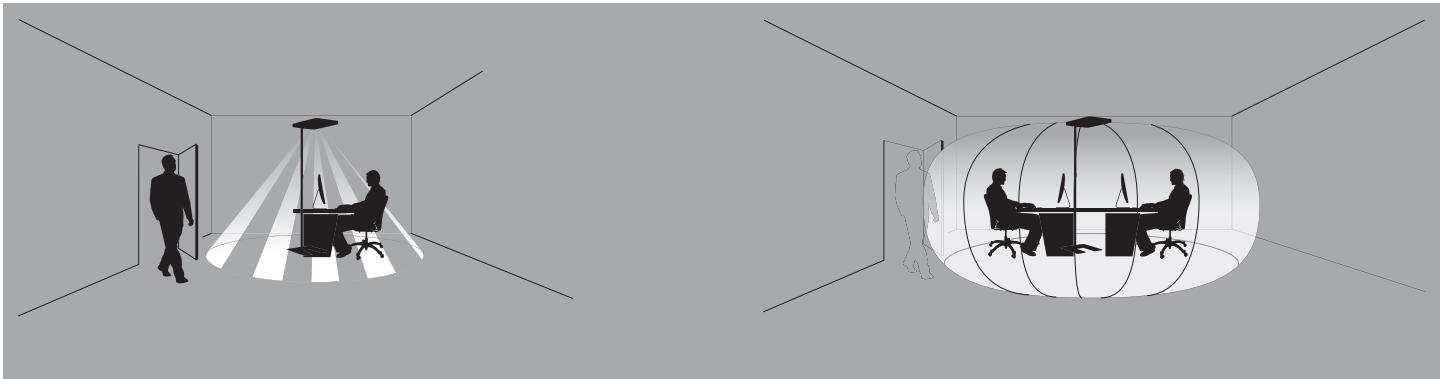
Weitere Potentiale sind vor allem die größere Investitionssicherheit durch Wertbeständigkeit und Elemente der sozialen Nachhaltigkeit:

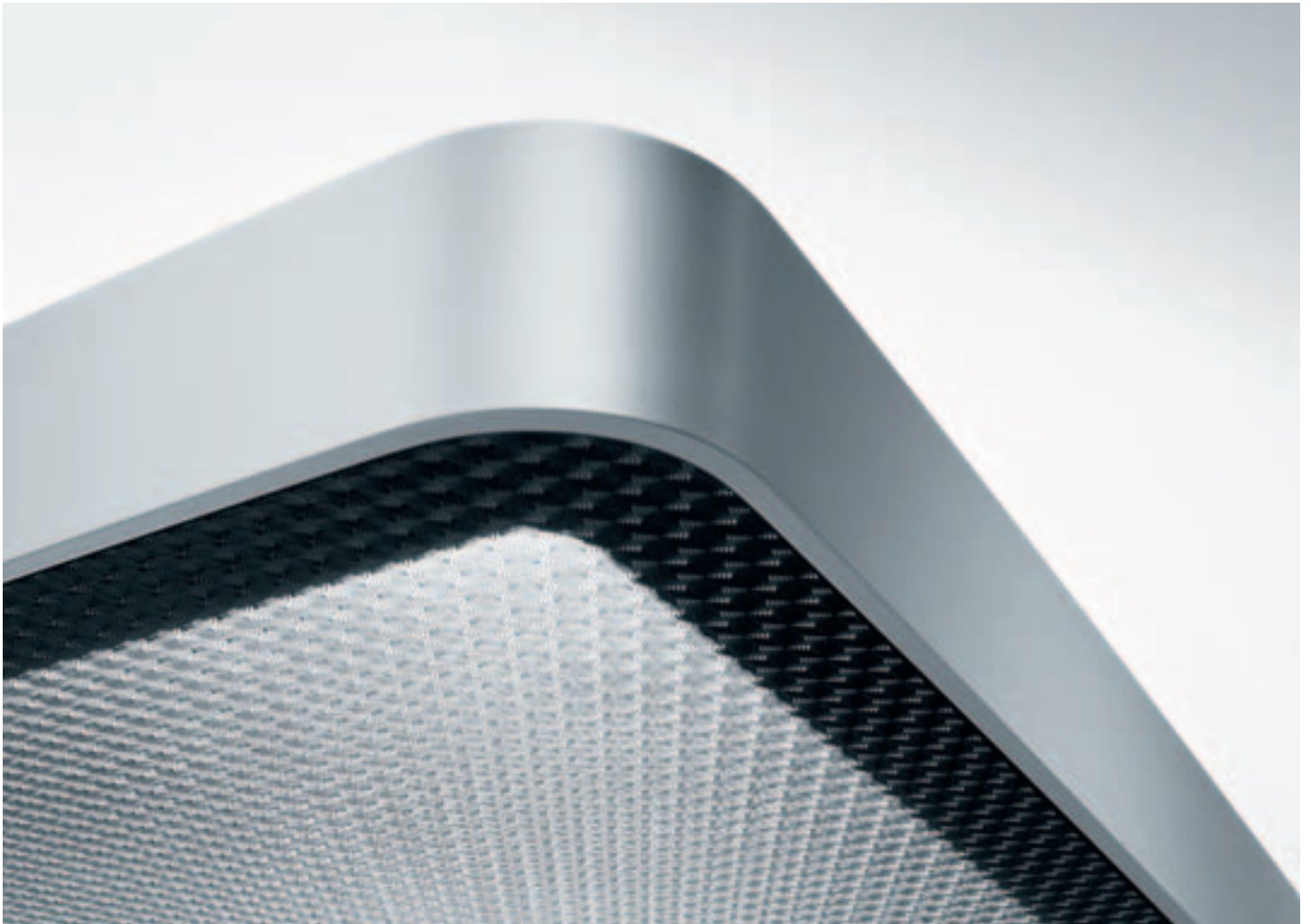
Gesteigerte Behaglichkeit, individuelle Einstellbarkeit und Flexibilität für die Nutzer.

Beleuchtungskonzepte von Waldmann bieten:

- bedarfsorientierte, direkte Beschaffung
- geringe Montagekosten
- niedrige Betriebskosten durch integrierte Intelligenz – Tageslicht- und Präsenzsensoren „Made by Waldmann“
- Schnittstellen zu anderen Gewerken über Bussysteme (KNX, LON)
- mehr als 10 Jahre Erfahrung in der Entwicklung, Herstellung und Projektierung von Lichtmanagementsystemen

LÖSUNGEN, DIE SICH RECHNEN.





efficient *light*

ZERTIFIZIERUNG FÜR VERLÄSSLICHE NACHHALTIGKEIT.

Das Ziel von nachhaltiger Beleuchtung ist vor allem Qualität – und dies in einer umfassenden Perspektive. Nachhaltige Leuchten von Waldmann sind wirtschaftlich effizient, umweltfreundlich, ressourcenschonend und bieten den Nutzern eine optimale Lichtqualität.

Ausgelegt auf eine lange Produktlebensdauer werden hohe Systemgarantien auf sorgfältig ausgewählte Komponenten und Materialien gewährt.

Mit dem Zertifikat „efficient light“ ausgezeichnete Leuchten weisen auf besonders energieoptimierte Waldmann Produkte mit sehr hoher Lichtqualität hin.

Waldmann dokumentiert Nachhaltigkeit durch:

- Verwendung hochwertiger Materialien
- Ausrichtung auf längere Nutzungsdauer und bessere Wiederverwertbarkeit der Materialien
- geringen Stromverbrauch im Betrieb und im Stand-by-Modus
- 5 Jahre Projekt-Systemgarantie
- Minergie-Produktzertifikat
- hohe Wertstabilität
- lange Produktlebensdauer
- hohen visuellen Komfort
- Flexibilität und Anpassungsfähigkeit

QUALITÄT,
DIE ÜBERZEUGT UND SICHERHEIT GIBT.

UNSER ALL-INCLUSIVE-SERVICE.

Mit unserem ganzheitlichen Dienstleistungsangebot erhalten Sie die gesamte Bandbreite an Support in Ihrem Projekt. Dabei offerieren wir kundenspezifisch die jeweils optimale Lösung: Komplette Servicepakete oder auch einzelne Dienstleistungen nach dem Baukastenprinzip.

In der Projektarbeit erwartet Sie eine hohe Qualität in der Planung und eine anforderungsgerechte Ausführung.

So entstehen Freiräume für Sie. Freiräume, die Ihnen die Konzentration auf das Wesentliche erlauben: Die Projektierung nachhaltiger und qualitativ hochwertiger Gebäude und Arbeitsplätze.

Waldmann unterstützt Sie durch:

- direkte und persönliche Betreuung
- Konzeptberatung
- Beleuchtungsplanung
- Wirtschaftlichkeitsanalyse
- Bemusterung
- Individuelle Finanzierung
- Projektmanagement
- Montage
- Anbindung an Gebäudemanagementsysteme (DALI, LON, KNX)
- E-Check, Erstprüfung nach BGV A3
- Reinigung und Wartung

LEISTUNGEN, DIE FÜR SICH SPRECHEN.



STAMMSITZ DEUTSCHLAND

Herbert Waldmann GmbH & Co. KG
Postfach 50 62
78057 VILLINGEN-SCHWENNINGEN
DEUTSCHLAND
Telefon +49 7720 601-100
Telefax +49 7720 601-290
www.waldmann.com
sales.germany@waldmann.com

FRANKREICH

Waldmann Eclairage S.A.S.
Zone Industrielle
Rue de l'Embranchement
67116 REICHSSTETT
FRANKREICH
Telefon +33 3 88 20 95 88
Telefax +33 3 88 20 95 68
www.waldmann.com
info-fr@waldmann.com

ITALIEN

Waldmann Illuminotecnica S.r.l.
Via della Pace, 18 A
20098 SAN GIULIANO MILANESE (MI)
ITALIEN
Telefon +39 02 98 24 90 24
Telefax +39 02 98 24 63 78
www.waldmann.com
info-it@waldmann.com

NIEDERLANDE

Waldmann BV
Lingewei 19
4004 LK TIEL
NIEDERLANDE
Telefon +31 344 631019
Telefax +31 344 627856
www.waldmann.com
info-nl@waldmann.com

ÖSTERREICH

Waldmann Lichttechnik Ges.m.b.H.
Gewerbepark Wagram 7
4061 PASCHING/LINZ
ÖSTERREICH
Telefon +43 7229 67400
Telefax +43 7229 67444
www.waldmann.com
info-at@waldmann.com

SCHWEDEN

Waldmann Ljusteknik AB
Skebokvarnsvägen 370
124 50 BANDHAGEN
SCHWEDEN
Telefon +46 8 990 350
Telefax +46 8 991 609
www.waldmann.com
info-se@waldmann.com

SCHWEIZ

Waldmann Lichttechnik GmbH
Benkenstrasse 57
5024 KÜTTIGEN
SCHWEIZ
Telefon +41 62 839 1212
Telefax +41 62 839 1299
www.waldmann.com
info-ch@waldmann.com

GROSSBRITANNIEN

Waldmann Lighting Ltd.
Holme Well Road
Middleton
LEEDS LS 10 4TQ
WEST YORKSHIRE
GROSSBRITANNIEN
Telefon +44 113 2775662
Telefax +44 113 2775775
www.waldmann.com
enquiries@waldmannlighting.co.uk

USA

Waldmann Lighting Company
9, W. Century Drive
WHEELING, ILLINOIS 60090
USA
Telefon +1 847 520 1060
Telefax +1 847 520 1730
www.waldmannlighting.com
waldmann@waldmannlighting.com

CHINA

Waldmann Lighting Shanghai Co. Ltd.
Part A, No. Five Normative Workshop
199 Changjian Road, Baoshan
SHANGHAI, P.R.C. 200949
CHINA
Telefon +86 21 5169 1799
Telefax +86 21 3385 0032
www.waldmann.com
info@waldmann.com.cn

SINGAPUR

Waldmann Lighting Singapore Pte. Ltd.
168, Jalan Bukit Merah, #04-09B,
Connection One, Tower 3
SINGAPORE 150168
SINGAPORE
Telefon +65 6275 8300
Telefax +65 6275 8377
www.waldmann.com
sales-sg@waldmann.com

INDIEN

Waldmann Lighting Pvt. Ltd.
Plot No. 52
Udyog Vihar
Phase-VI, Sector-37
GURGAON-122001, Haryana
INDIA
Telefon +91 124 412 1600
Telefax +91 124 412 1611
www.waldmann.com
r.kumar@waldmann.com